

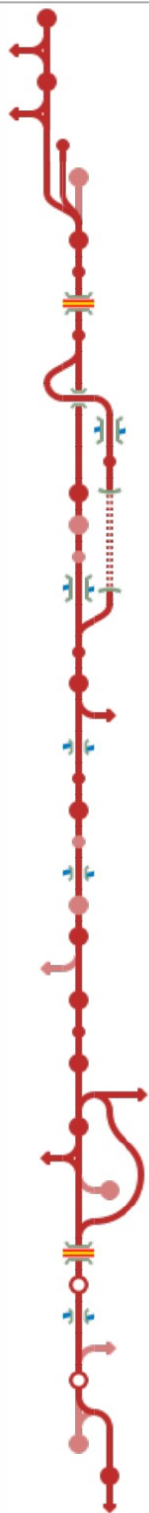
# In treno da Firenze e dalla Toscana all'aeroporto di Pisa



# Rete ferroviaria toscana



## Stazioni e fermate



0+000	Firenze Santa Maria Novella	
	linee per Faenza, Roma LL e Roma DD	
2+767	Firenze Rifredi	
	linea per Bologna e per Viareggio	
(0+000)	Firenze Porta al Prato * 2009	
	Stazione Leopolda	
7+381 (3+701)	Firenze Cascine	
9+356	Le Piagge * 2004	
	Autostrada A1 - Strada europea E35	
11+978	San Donnino-Badia * 2008	
13+010	Bivio/P.C. Renai nuovo tracciato * 2006	
	fiume Arno	
	Lastra a Signa * 2006	
15+926	Signa * 1934	
16+204	Signa † 1934	
	Carmignano † 2002 <sup>[1]</sup>	
	fiume Arno	
25+891	Bivio/P.C. Samminiatello	
27+568	Montelupo-Capraia	
33+787	Empoli	
	linea per Siena	
	fiume Elsa	
43+400	San Miniato-Fucecchio	
49+320	San Romano-Montopoli-Santa Croce	
57,00	La Rotta † 2002 <sup>[1]</sup>	
	fiume Era	
	Pontedera (vecchia)	
61+426	Pontedera-Casciana Terme	
	linea per Lucca † 1944	
68+316	Cascina	
70+671	San Frediano a Settimo	
73+203	Navacchio	
	linea per Roma (via Collesalvetti)	
80+848	Pisa Centrale	4 m s.l.m.
	linee per Lucca e Genova	
82+923	Pisa Aeroporto	linea per Pisa Aeroporto † 2013
86+942	Bivio Mortellini	linea per Pisa (via "collodoca")
	Autostrada A12 - Strada Europea E80	
90+452	Tombolo	4 m s.l.m.
	Canale dei Navicelli	
	linea per Collesalvetti	
96+094	Livorno Calambrone	
31+459		
	Livorno San Marco	
27+766	Livorno Centrale	14 m s.l.m.
	linea per Roma	

# La linea ferroviaria Firenze Pisa Livorno

Da Firenze a Pisa circa 79 km  
per aeroporto circa 81,5 km  
(l'attivazione del tratto Renai Samminiatello ha ridotto la distanza originaria di circa 2 km)



Linea FIRENZE RIFREDI - PISA

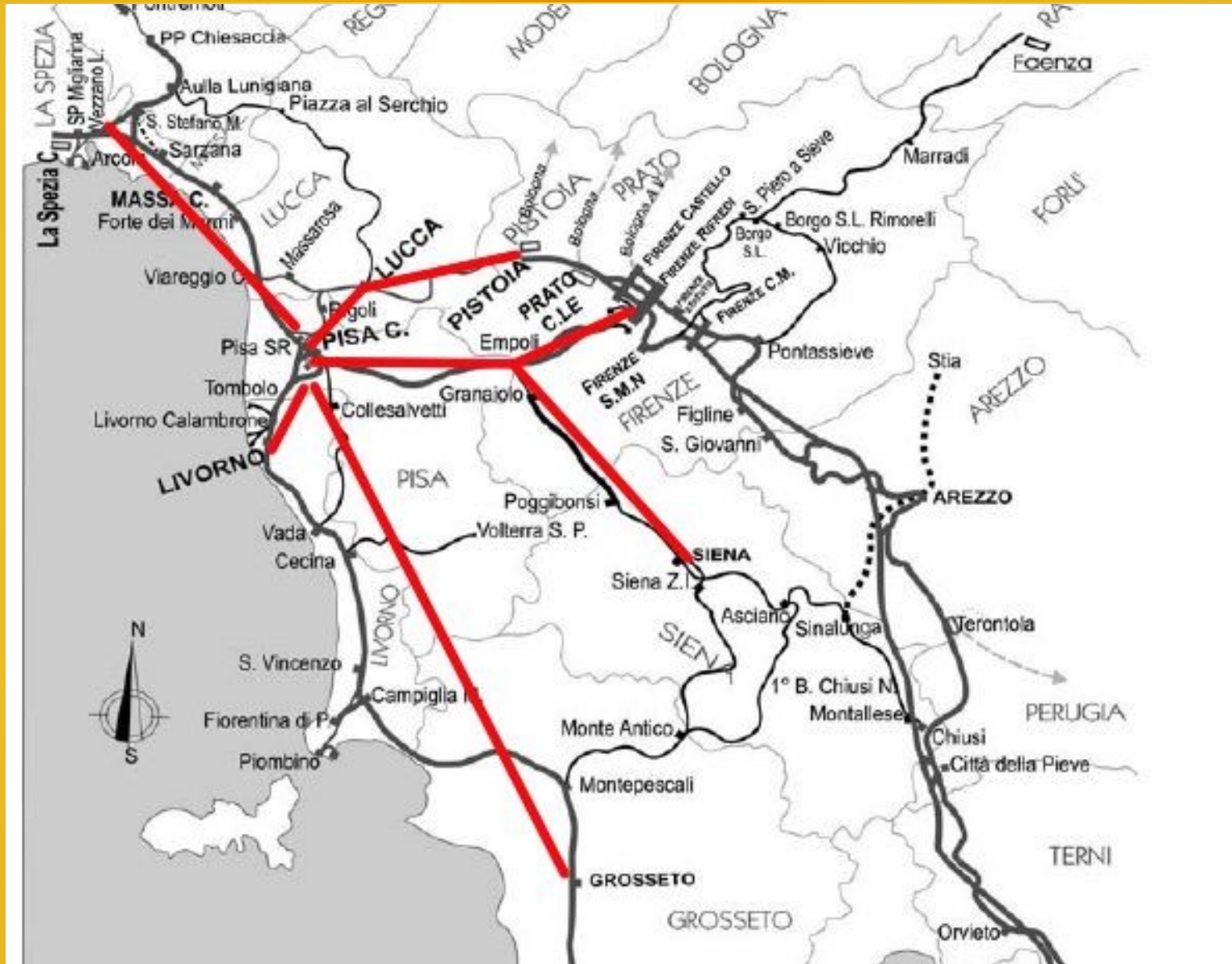
Grado di frenatura	Velocità massima Km/h				Progr. Chilom.	LOCALITA' DI SERVIZIO	Velocità massima Km/h Bin. DESTRA				Grado di frenatura			
	A	B	C	P			A	B	C	P				
Ia	140	150	150	150	33,78	<b>EMPOLI</b>	140	150	150	150	Ia			
		160	160	160	35,00	Cippo			160	160		160		
		150	150	150	42,00 43,40	Cippo S. Miniato			150	150		150		
	120	130	135	135	48,00 49,32	Cippo <b>S. Romano</b>		120	130	135		135		
		140	160	160	160	51,00			Cippo	140		160	160	160
	150	150	150	150	60,00 61,42	Cippo <b>Pontedera</b>		150	150	150		150		
		160	160	160	63,00	Cippo			160	160		160		
		150	150	150	67,00 68,31	Cippo <b>Cascina</b>			150	150		150		
	I	120	130	135	150	70,67		S. Frediano	120	130		135	150	I
			115	115	115	73,20 77,00		<b>Navacchio</b> Cippo				115	115	
60		60	60	60	79,00	Cippo	60	60		60	60			
60		60	60	60	80,84	<b>PISA</b> (bin. Pisa C.le)	60	60		60	60			

## Linea Firenze Pisa

- da Montelupo a Pisa la velocità è di **km/h 160** con riduzione a km/h 150 in corrispondenza delle stazioni attraversate

**Con treni moderni e veloci il tratto potrebbe essere percorso in 35 minuti, prudenzialmente in 40 minuti.**

# Pisa al centro della regione



# Firenze: Il sistema ferroviario integrato

## Alta Velocità - Linee nazionali - Metrotreno



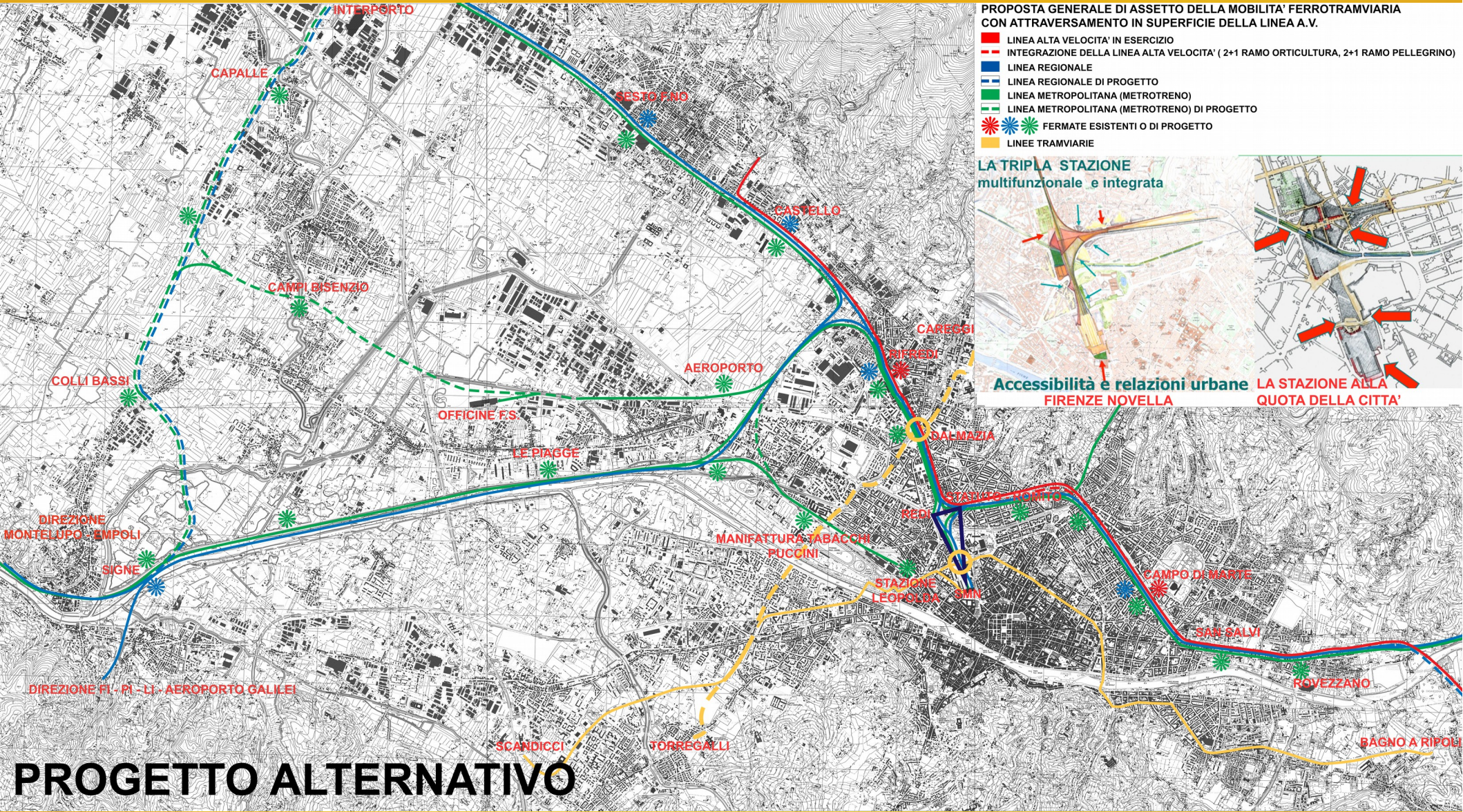
Appare importante l'integrazione tra i diversi livelli di linea, AV / Lunga percorrenza metropolitana / locale nell'ipotesi di superficie

### 5 - Proposta servizio metropolitano integrato

N.B. - Le linee di spessore maggiore indicano 2 binari

**P** Parcheggio scambiatore

Linea AV		Possibili fermate AV	
Linea Regionale		Fermata Regionale	
Linea Locale		Fermata Linea locale	
Tramvia Linea 1		Fermata Tramvia	
Linea Urbana protetta		Fermata Linea Urbana	



**PROPOSTA GENERALE DI ASSETTO DELLA MOBILITA' FERROTRAMVIARIA CON ATTRAVERSAMENTO IN SUPERFICIE DELLA LINEA A.V.**

- LINEA ALTA VELOCITA' IN ESERCIZIO
- INTEGRAZIONE DELLA LINEA ALTA VELOCITA' ( 2+1 RAMO ORTICULTURA, 2+1 RAMO PELLEGRINO)
- LINEA REGIONALE
- LINEA REGIONALE DI PROGETTO
- LINEA METROPOLITANA (METROTRENO)
- LINEA METROPOLITANA (METROTRENO) DI PROGETTO
- ★ ★ ★ FERMATE ESISTENTI O DI PROGETTO
- LINEE TRAMVIARIE

**LA TRIPLA STAZIONE multifunzionale e integrata**



**Accessibilità e relazioni urbane FIRENZE NOVELLA**

**LA STAZIONE ALLA QUOTA DELLA CITTÀ'**

**PROGETTO ALTERNATIVO**



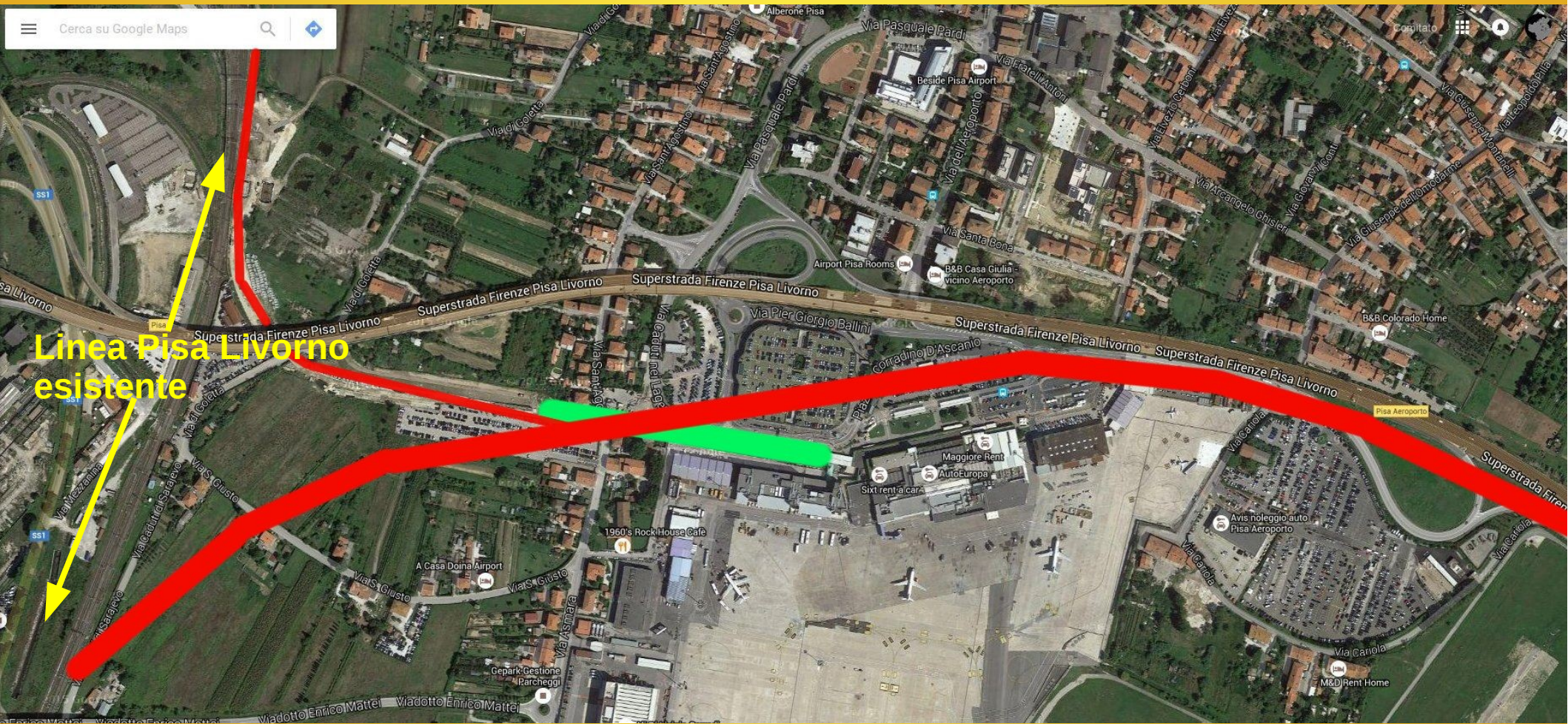
# Aeroporto Galilei situazione attuale



# Aeroporto Galilei con ipotesi di ferrovia

In verde: area stazione smantellata

In rosso: ipotesi ferrovia parallela alla superstrada



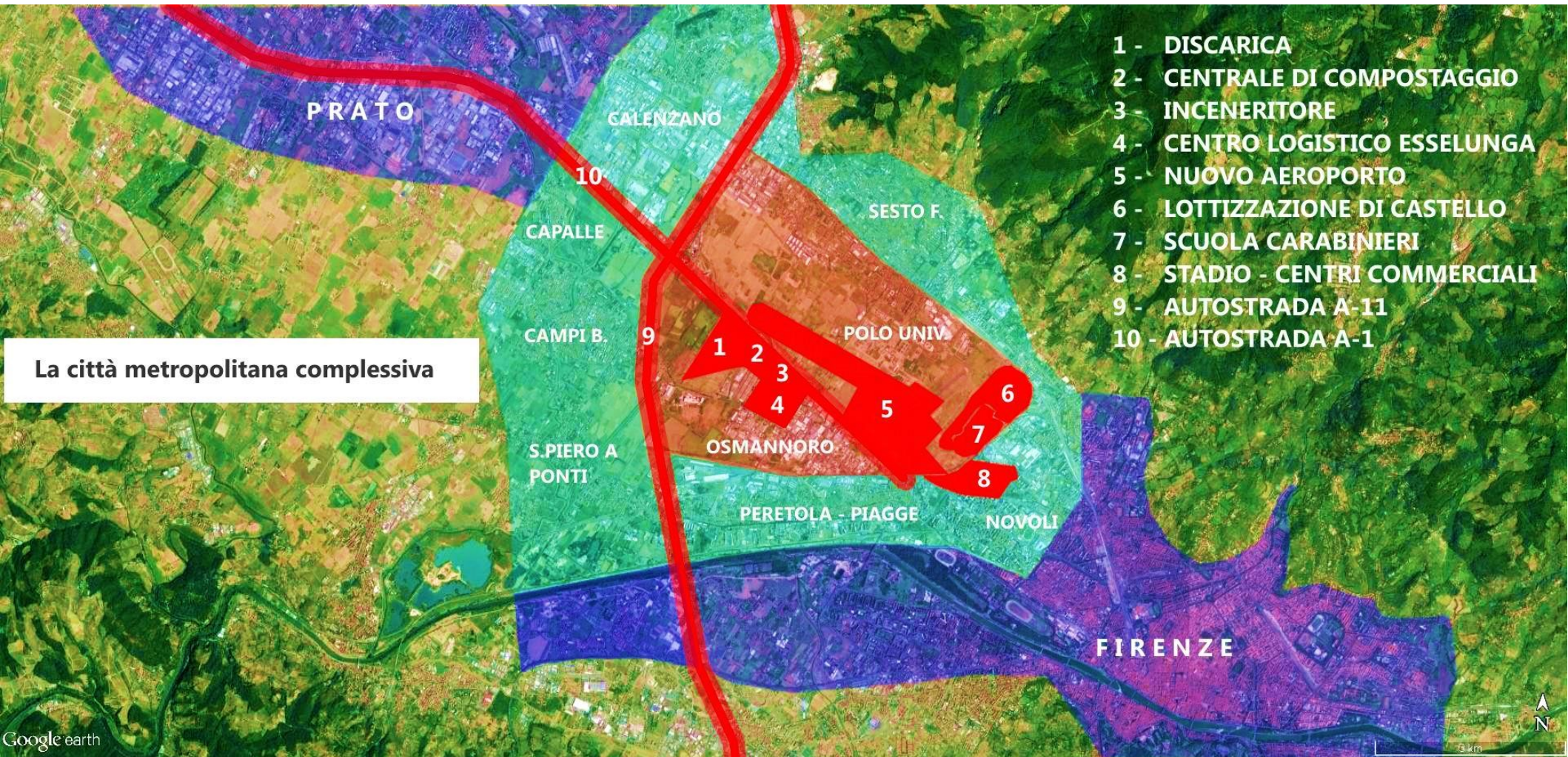


Invece di favorire il collegamento tra Firenze e Pisa con i veloci strumenti esistenti si preferisce realizzare una incredibile, inutile infrastruttura: un cosiddetto People Mover dalla stazione di Pisa Centrale al Galilei.

Questo costituisce una rottura di carico per chi arriverà a Pisa in treno creando disagi e allungamento dei tempi.

Il collegamento tra Firenze e il Galilei negli anni passati era stato oggetto di un interessantissima esperimento che prevedeva addirittura il check in per l'aereo da Pisa nella stazione di Santa Maria Novella abbreviando i tempi e garantendo coincidenza treno/aereo.

La logica (?) delle grandi opere inutili va in direzione totalmente diversa agli interessi delle persone.



- 1 - DISCARICA
- 2 - CENTRALE DI COMPOSTAGGIO
- 3 - INCENERITORE
- 4 - CENTRO LOGISTICO ESSELUNGA
- 5 - NUOVO AEROPORTO
- 6 - LOTTIZZAZIONE DI CASTELLO
- 7 - SCUOLA CARABINIERI
- 8 - STADIO - CENTRI COMMERCIALI
- 9 - AUTOSTRADA A-11
- 10 - AUTOSTRADA A-1